

中華民國113年度

新 北 市 總 預 算 案

新北市政府教育局主管

新北市地方教育發展基金
新北市三重區二重國民小學

附屬單位預算之分預算
(非營業部分)

新北市三重區二重國民小學編

新北市三重區二重國民小學
新北市地方教育發展基金
目 次
中 華 民 國 113 年度

一、業務計畫及預算說明.....	第	1	-	4	頁
二、預算主要表					
1、基金來源、用途及餘絀預計表.....	第	5	-	5	頁
2、基金來源、用途及餘絀預計表說明.....	第	6	-	6	頁
3、現金流量預計表.....	第	7	-	7	頁
三、預算明細表					
1、基金來源明細表.....	第	8	-	8	頁
2、基金用途明細表.....	第	9	-	13	頁
四、預算附表					
單位(或計畫)成本分析表.....	第	14	-	14	頁
五、預算參考表					
1、5年來主要業務計畫分析表.....	第	15	-	15	頁
2、員工人數彙計表.....	第	16	-	16	頁
3、用人費用彙計表-依人員別.....	第	18	-	19	頁
4、用人費用彙計表-依用途別.....	第	20	-	21	頁
5、各項費用彙計表.....	第	22	-	25	頁
6、補辦預算明細表.....	第	26	-	26	頁
六、附 錄					
1、預計平衡表.....	第	27	-	27	頁
2、資本資產明細表.....	第	28	-	28	頁

新 北 市 三 重 區 二 重 國 民 小 學

新 北 市 地 方 教 育 發 展 基 金

業務計畫及預算說明

中華民國 113 年度

壹、基金概況

一、設立宗旨及願景

- (一)本校依據「國民教育法」之規定辦理，以養成德、智、體、群、美五育均衡發展之健全國民為宗旨。
- (二)本校自 99 年度起依教育經費編列與管理法第 13 條規定設置「新北市地方教育發展基金」，以促進教育健全發展，提昇教育經費運用績效。

二、施政重點

- (一)培育五育兼備，多元性向發展之健全國民。
- (二)加強生活教育，引導人生正確價值方向和行為態度。
- (三)陶冶並平衡身心發展，促進並調和群己關係。
- (四)形以生活教育為核心，以通識教育為重點，培養具有科技頭腦、人文涵養與民生素養及國際視野的現代國民。

三、組織概況

本校設置校長 1 人，綜理全校校務，下設教務處、學務處、總務處、輔導室、附設幼兒園、人事室及會計室等單位，員額編制教師 73 人、教保員 2 人、職員 5 人、技工 1 人、工友 2 人、廚工 1 人，共計 85 人。

四、基金歸類及屬性

本基金係預算法第 4 條第 1 項第 2 款所定，特定收入來源，供特殊用途之特別收入基金，並編製附屬單位預算。

貳、業務計畫

單位：新臺幣千元

一、基金來源

來源別	本年度預算數	實施內容
勞務收入	400	服務收入 40 萬元。
財產收入	2,170	權利金收入 217 萬元。
政府撥入收入	129,429	公庫撥款收入 1 億 2,942 萬 9 千元。
教學收入	853	學雜費收入 85 萬 3 千元。
其他收入	15	雜項收入 1 萬 5 千元。

二、基金用途

業務計畫	本年度預算數	實施內容
國民教育業務計畫	132,267	本年度預算編列 1 億 3,226 萬 7 千元，計有普通班 33 班、特教班 4 班、附設幼兒園 3 班，合計 40 班，學生人數 946 人；本計畫擬新購各科教學設備，充實各科教材，以提高教學效能，革新教學方法；辦理場地開放、藝文競賽、數位教學、科學推廣、學生輔導等項目，以期透過各項活動，強健學生身心體魄，增進學生生活智慧；配合校務推動行政處室支援工作，進而增進運作效能。
建築及設備業務計畫	1,600	本年度預算編列 160 萬，計有其他設備 160 萬元，辦理充實各項教學及辦公設備。

參、預算概要

一、基金來源及用途之預計

(一)本年度基金來源 1 億 3,286 萬 7 千元，較上年度預算數 1 億 2,754 萬

8 千元，增加 531 萬 9 千元，約 4.17%，主要係公庫撥款收入增加所致。

(二)本年度基金用途 1 億 3,386 萬 7 千元，較上年度預算數 1 億 2,754 萬 8 千元，增加 631 萬 9 千元，約 4.95%，主要係用人費用增加所致。

二、基金餘絀之預計

本年度基金來源及用途相抵後，差短為 100 萬元，較上年度預算數 0 元，增加 100 萬元，將移用以前基金餘額 100 萬元支應。

三、補辦預算事項

(一)固定資產之建設改良擴充

1.廚藝教室設施採購，55 萬 4,529 元。

肆、以前年度計畫實施成果概述

一、前（111）年度計畫實施成果概述：基金來源決算數 1 億 3,491 萬 5,875 元，基金用途決算數 1 億 3,412 萬 2,018 元，賸餘數 79 萬 3,857 元。

二、上年度已過期間（112 年 1 月 1 日至 6 月 30 日止）計畫實施成果概述：

(一)基金來源部分：徵收及依法分配數入 8,250 元、勞務收入 40 萬 5,185 元、財產收入 112 萬 1,226 元、政府撥入收入 7,921 萬 4,253 元、教學收入 41 萬 8,700 元、其他收入 2 萬 2,461 元。

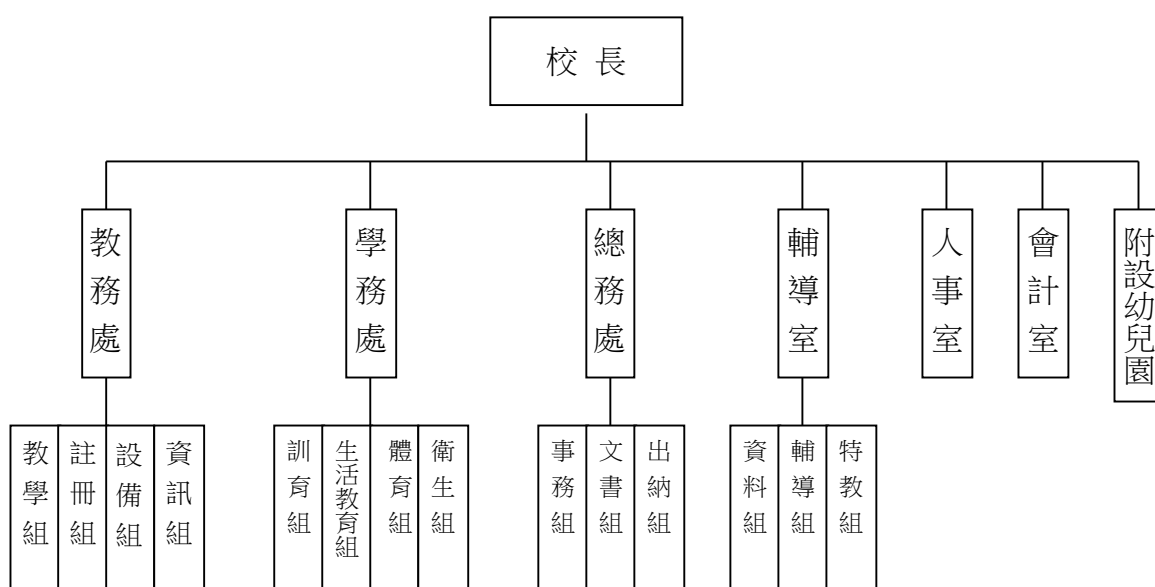
(二)基金用途部分：國民教育業務計畫 7,495 萬 3,229 元、建築及設備業務計畫 16 萬 6,512 元。

(三)總計 112 年上半年賸餘數 607 萬 334 元。

伍、組織系統圖

新北市三重區二重國民小學

組 織 系 統 圖



員額編制表																						
教育人員					公務人員												技工工友				編 制 員 額 總 計	
總 班 級 數	總 教 師 人 數	校 長	教 保 員	專 任 運 動 教 練	組 長	幹 事	護 理 師 或 護 士	營 養 師	主 任 (人)	助 理 員 (人)	書 記 (人)	人 事 管 理 員	主 任 (會)	佐 理 員 (會)	會 計 員	留 用 人 員	合 計	技 工	工 友	廚 工		合 計
40	72	1	2	1	0	2	1	0	1	0	0	0	1	0	0	0	5	1	2	1	4	85

新北市三重區二重國民小學
 新北市地方教育發展基金
基金來源、用途及餘絀預計表
 中華民國113年度

單位：新臺幣千元

前年度決算數	項 目	本年度預算數	上年度預算數	比較增減(一)
134,916	基金來源	132,867	127,548	5,319
3	徵收及依法分配收入	0	0	0
3	違規罰款收入	0	0	0
337	勞務收入	400	400	0
337	服務收入	400	400	0
2,135	財產收入	2,170	2,170	0
2,132	權利金收入	2,170	2,170	0
3	利息收入	0	0	0
131,539	政府撥入收入	129,429	124,138	5,291
131,539	公庫撥款收入	129,429	124,138	5,291
877	教學收入	853	820	33
877	學雜費收入	853	820	33
25	其他收入	15	20	-5
25	雜項收入	15	20	-5
134,122	基金用途	133,867	127,548	6,319
133,756	國民教育計畫	132,267	127,028	5,239
133,756	國民小學教育	132,267	127,028	5,239
366	建築及設備計畫	1,600	520	1,080
104	交通及運輸設備	0	0	0
262	其他設備	1,600	520	1,080
794	本期賸餘（短絀－）	-1,000	0	-1,000
3,818	期初基金餘額	4,612	3,818	794
0	解繳公庫	0	0	0
4,612	期末基金餘額	3,612	3,818	-206

備註：

新北市三重區二重國民小學
新北市地方教育發展基金
基金來源、用途及餘絀預計表說明
中華民國 113 年度

壹、基金來源：

- 一、勞務收入：本年度預算數為 40 萬元，主要為校園場地租借收入 40 萬元。
- 二、財產收入：本年度預算數為 217 萬元，主要為停車場委外經營權利金 198 萬元、食品及文具委外販售權利金 19 萬元。
- 三、政府撥入收入：本年度預算數為 1 億 2,942 萬 9 千元，主要為市庫撥款收入 1 億 2,942 萬 9 千元。
- 四、教學收入：本年度預算數為 85 萬 3 千元，主要為幼兒園學費 75 萬 6 千元、幼兒園學生活動費 9 萬 7 千元。
- 五、其他收入：本年度預算數為 1 萬 5 千元，主要為資源回收變賣收入 1 萬 5 千元。

貳、基金用途：

- 一、國民教育業務計畫：本年度預算數為 1 億 3,226 萬 7 千元，主要擬新購各科教學設備，充實各科教材，以提高教學效能，革新教學方法；辦理場地開放、藝文競賽、數位教學、科學推廣、學生輔導等項目，以期透過各項活動，強健學生身心體魄，增進學生生活智慧；配合校務推動行政處室支援工作，進而增進運作效能。
- 二、建築及設備業務計畫：本年度預算數為 160 萬元，包括其他設備 160 萬元，主要係辦理充實各項教學及行政等設備以改善教學環境，增進教學效能。

新北市三重區二重國民小學
 新北市地方教育發展基金
現金流量預計表
 中華民國113年度

單位：新臺幣千元

項 目	預 算 數	說 明
業務活動之現金流量		
本期賸餘(短絀)	-1,000	
調整非現金項目	0	
流動資產淨減(淨增)	0	
流動負債淨增(淨減)	0	
業務活動之淨現金流入(流出)	-1,000	
其他活動之現金流量		
增加短期債務及其他負債	0	
增加其他負債	0	
增加其他資產	0	
增加其他資產	0	
其他活動之淨現金流入(流出)	0	
現金及約當現金之淨增(淨減)	-1,000	
期初現金及約當現金	19,061	
期末現金及約當現金	18,061	

註：

新北市三重區二重國民小學
 新北市地方教育發展基金
基金來源明細表
 中 華 民 國 113年 度

單位：新臺幣千元

科目及業務項目	單 位	預 算 數			說 明
		數量 (業務量)	利(費)率	金 額	
勞務收入				400	
服務收入	年	1	400,000	400	場地租借(收支併列)
財產收入				2,170	
權利金收入	年	1	190,000	190	食品及文具委外販售權利金(收支併列)
權利金收入	年	1	1,980,000	1,980	停車場委外經營權利金(收支併列)
政府撥入收入				129,429	
公庫撥款收入	年	1	129,429,000	129,429	市庫撥款收入
教學收入				853	
學雜費收入	年	1	756,000	756	學費-幼兒園
學雜費收入	年	1	97,000	97	學生活動費(收支併列)-幼兒園
其他收入				15	
雜項收入	年	1	15,000	15	資源回收(收支併列)
總 計：				132,867	

新北市三重區二重國民小學
 新北市地方教育發展基金
基金用途明細表
 中華民國113年度

單位：新臺幣千元

前年度 決算數	業務計畫及 用途別科目	本年度 預算數	上年度 預算數	計畫內容說明
133,756 ⁵³	國民教育計畫	132,267	127,028	
133,756 ⁵³²	國民小學教育	132,267	127,028	
125,931 ¹	用人費用	123,374	118,909	
71,788 ¹¹	正式員額薪資	75,733	71,179	
69,545 ¹¹³	職員薪金	75,409	70,907	教職員薪資
1,933		0	0	
310 ¹¹⁴	工員工資	324	272	廚工薪資
5,208 ¹²	聘僱及兼職人員薪資	1,296	1,294	
342 ¹²²	約僱職員薪金	342	342	啟智班教師助理員約僱三等1名薪資
1,012 ¹²⁴	兼職人員酬金	900	900	兼代課鐘點費
3,854		0	0	
0		54	52	國小兼任輔導教師減課鐘點費
1,518 ¹³	加（夜）班費	1,579	1,477	
0 ¹³¹	延長工時加班費	100	100	場地租借(收支併列)-場地租借各項業務加班費
1,518 ¹³⁴	未休假加班費	1,479	1,377	未休假加班費
16,409 ¹⁵	獎金	15,574	15,574	
7,866 ¹⁵¹	考績獎金	6,700	6,700	教職員工考績獎金
8,480 ¹⁵²	年終獎金	43	43	啟智班教師助理員約僱三等年終獎金
62		0	0	
0		8,831	8,831	教職員工年終獎金
22,882 ¹⁶	退休及卹償金	21,578	21,575	
638 ¹⁶¹	職員退休及離職金	216	216	長期代理代課教師退職準備金
29		0	0	
22,196		14,544	14,544	教職員退休金、撫慰金、獎勵金
0		6,777	6,777	教職員退撫基金提撥
0		21	21	啟智班教師助理員約僱三等離職儲金提撥
19 ¹⁶²	工員退休及離職金	20	17	廚工退職準備金提撥
8,126 ¹⁸	福利費	7,614	7,810	
6,932 ¹⁸¹	分擔員工保險費	6,200	6,200	教職員工公保、勞保、健保
87		0	0	
0		47	45	啟智班教師助理員約僱三等勞保、健保
45 ¹⁸³	傷病醫藥費	100	100	教職員健康檢查費
411 ^{18Y}	其他福利費	16	16	啟智班教師助理員休假補助費
652		720	918	公教人員各項補助(婚喪及生育補助、子女教育補助相關費用)
0		5	5	教職員休假補助費(逾10日)
0		526	526	教職員休假補助費(10日內)
0 ¹⁹	提繳費	0	0	
0 ¹⁹¹	提繳工資墊償費用	0	0	

新北市三重區二重國民小學
 新北市地方教育發展基金
基金用途明細表
 中華民國113年度

單位：新臺幣千元

前年度 決算數	業務計畫及 用途別科目	本年度 預算數	上年度 預算數	計畫內容說明
4,947.2	服務費用	6,094	5,525	
1,025.21	水電費	2,304	1,843	
0.212	工作場所電費	461	0	學校教室冷氣電費
781		200	200	場地租借(收支併列)-電費
0		818	855	電費
0		703	666	停車場委外經營權利金(收支併列)-電費
0.214	工作場所水費	52	52	食品及文具委外販售權利金(收支併列)-水費
244		70	70	水費
89.22	郵電費	63	63	
29.221	郵費	30	30	辦公費-郵資
60.222	電話費	33	33	辦公費-電話費
1.23	旅運費	100	100	
1.231	國內旅費	100	100	校外教學-國內旅費
0.24	印刷裝訂與廣告費	10	10	
0.241	印刷及裝訂費	10	10	學校刊物印刷相關費用
1,629.25	修理保養及保固費	1,387	1,404	
0.252	一般房屋修護費	41	41	校舍及教室相關修繕
246		50	50	食品及文具委外販售權利金(收支併列)-校舍及教室相關修繕
0		200	200	停車場委外經營權利金(收支併列)-校舍及教室相關修繕
48.255	機械及設備修護費	100	100	場地租借(收支併列)-各項機械及設備修繕
75		0	0	
136		80	80	各項機械及設備修繕
0.257	雜項設備修護費	20	0	校園AED維護費
749		727	764	停車場委外經營權利金(收支併列)-雜項設備修護費
0		25	25	飲水設備維護費
376		144	144	雜項設備修護費
1,992.27	一般服務費	2,101	1,976	
2.276	佣金、匯費、經理費及手續費	0	0	
908.279	外包費	60	60	校園保全服務費
0		936	936	庶務性工作委外辦理費用
778.27D	計時與計件人員酬金	90	90	校園門禁安全維護費-僱用專人值勤2人加班費
147		0	0	
0		766	728	校園門禁安全維護費-僱用專人值勤2人薪資、保險、年終工作獎金及退職準備金
156.27F	體育活動費	3	2	啟智班教師助理員文康活動費
0		246	160	教職員工文康活動費

新北市三重區二重國民小學
 新北市地方教育發展基金
基金用途明細表
 中華民國113年度

單位：新臺幣千元

前年度 決算數	業務計畫及 用途別科目	本年度 預算數	上年度 預算數	計畫內容說明
13928	專業服務費	57	57	
14285	講課鐘點、稿費、出席 審查及查詢費	10	10	講師鐘點費、專家學者出席費
26287	委託檢驗(定)試驗認證 費	30	30	高低壓供電電氣技工維護費
1728Y	其他專業服務費	17	17	校園環境維護費用
52		0	0	
30		0	0	
7229	公共關係費	72	72	
72291	公共關係費	72	72	應業務需要加強公共關係之費用
1,5883	材料及用品費	1,171	1,215	
331	使用材料費	2	2	
3312	燃料	2	2	辦公費-割草機用油料
1,58532	用品消耗	1,169	1,213	
688321	辦公(事務)用品	222	222	教學及行政用各項用品、文具、紙張
67		77	70	學生活動費(收支併列)-幼兒園教學各項用品
170		0	0	
0		6	6	推動學校健康促進政策經費
0		350	343	辦公費-教學及行政用各項用品
0		97	97	市區務中心行政補助
0		65	60	電腦設備及維護管理費
12322	報章雜誌	16	16	辦公費-訂閱圖書、報紙及雜誌相關費用
133323	農業與園藝用品及環境 美化費	10	10	校園綠美化及環境清潔衛生用品
0		15	20	資源回收(收支併列)-校園綠美化及環境清潔衛生用品
31324	化學藥劑與實驗用品	78	78	教學實驗用品
13326	食品	10	10	辦理活動誤餐費
11328	醫療用品(非醫療院所 使用)	32	32	健康中心醫療保健用品
5		5	5	健康中心衛生保健費
19232Y	其他用品消耗	26	25	社團活動經費
249		20	20	畢業典禮活動經費
13		19	19	食品及文具委外販售權利金(收支併列)-各項教學活動相關經費
0		20	20	各項體育耗材
0		47	46	運動會相關經費
0		0	60	
0		27	27	特教班常年事務費
0		27	27	特教班教材編輯費

新北市三重區二重國民小學
 新北市地方教育發展基金
基金用途明細表
 中華民國113年度

單位：新臺幣千元

前年度 決算數	業務計畫及 用途別科目	本年度 預算數	上年度 預算數	計畫內容說明
04	租金、償債、利息及相關手續費	95	95	
045	雜項設備租金	95	95	
0451	雜項設備租金	95	95	辦公費-影印機租金
1,2897	會費、捐助、補助、分攤、照護、救濟與交流活動費	1,533	1,284	
271	會費	2	2	
1712	學術團體會費	1	1	辦公費-體育團體會費
1713	職業團體會費	1	1	辦公費-護理師護士公會會費
1,15672	捐助、補助與獎助	1,424	1,203	
17726	獎助學員生給與	19	19	食品及文具委外販售權利金(收支併列)-清寒學生獎助學金
1,015		1,204	975	低收入戶、中低收入戶、身心障礙及家庭突遭變故學生午餐補助
0		64	70	國小低收入戶學生助學金
0		6	9	國小原住民學生獎學金
12372Y	其他捐助、補助與獎助	4	4	幼兒園兒童節禮物
0		78	79	教師節紀念品
0		49	47	國小兒童節禮物
7074	補貼、獎勵、慰問、照護與救濟	82	54	
22743	獎勵費用	40	6	資深優良教師獎勵金
0744	慰問、照護及濟助金	42	48	退休（職）人員三節慰問金
48		0	0	
6175	競賽及交流活動費	25	25	
61751	技能競賽	25	25	學生參加各項競賽活動相關費用
3665M	建築及設備計畫	1,600	520	
1045M3	交通及運輸設備	0	0	
1045	購建固定資產、無形資產、非理財目的之長期投資及營舍與設施工程支出	0	0	
10451	購建固定資產	0	0	
86515	購置交通及運輸設備	0	0	
18		0	0	
2625M4	其他設備	1,600	520	
2625	購建固定資產、無形資產、非理財目的之長期投資及營舍與設施工程支出	1,600	520	
26251	購建固定資產	1,600	520	

新北市三重區二重國民小學
 新北市地方教育發展基金
基金用途明細表
 中華民國113年度

單位：新臺幣千元

前年度 決算數	業務計畫及 用途別科目		本年度 預算數	上年度 預算數	計畫內容說明
77	514	購置機械及設備	50	50	食品及文具委外販售權利金(收支併列)-充實各項教學及辦公設備
146	516	購置雜項設備	0	0	
0			1,000	0	以前年度賸餘款充實各項教學及辦公設備
39			18	10	充實學校館藏圖書
0			162	90	充實各項教學及辦公設備
0			350	350	停車場委外經營權利金(收支併列)-充實各項教學及辦公設備
0			20	20	學生活動費(收支併列)-幼兒園
134,122		總計	133,867	127,548	充實各項教學及辦公設備

新北市三重區二重國民小學
 新北市地方教育發展基金
單位（或計畫）成本分析表
 中 華 民 國 113年 度

單位：新臺幣千元

計 畫 別	單位	單位成本 (元) 或 平 均 利 (費) 率	數量	預 算 數	說 明
國民教育計畫				132,267	
國民小學教育				132,267	
建築及設備計畫				1,600	
其他設備				1,600	
合 計				133,867	

新北市三重區二重國民小學
 新北市地方教育發展基金
 5 年來主要業務計畫分析表

中 華 民 國 113 年 度

單位：新臺幣千元

年 度 及 項 目	單位	數量	單位成 本(元)或平 均利(費)率	預（決）算 數	說 明
本年度預算數				133,867	
國民教育計畫				132,267	
建築及設備計畫				1,600	
上年度預算數				127,548	
國民教育計畫				127,028	
建築及設備計畫				520	
前年度決算數				134,122	
國民教育計畫				133,756	
建築及設備計畫				366	
110年度決算數				128,296	
國民教育計畫				127,783	
建築及設備計畫				513	
109年度決算數				124,850	
國民教育計畫				124,330	
建築及設備計畫				520	

單位:人

註1：1.聘用及約僱人員係指基金按其法定組織編制，依「聘用人員聘用條例」及「行政院與所屬中央及地方各機關約僱人員僱用辦法」規定聘用或約僱之人員，非依前開規定之聘僱人員，概不列入本表。
2.其他兼任人員係指有關機關兼辦基金業務之現職人員，應說明領有兼職酬金之人數。

註2：僱用專人值勤2人。

本頁空白

新北市三重區
 新北市地方
用人費用
 中華民國

科 目	正式員 額薪資	聘僱人 員薪資	加(夜) 班費	津 貼	獎 金			退休及
					年終獎金	考績獎金	其他	退休金
總 計	75,733	342	1,579		8,874	6,700		21,578
國民教育計畫	75,733	342	1,579		8,874	6,700		21,578
正式人員	75,733		1,579		8,831	6,700		7,013
聘僱人員		342			43			21
兼任人員								
其他人員								14,544

1、「計時與計件人員酬金」：僱用專人值勤856千元。

2、考績獎金：依公務人員考績法第7、8、12條暨公立高級中等以下學校教師成績考核辦法第4條等規定，預算人數69人，預算金額為6,700千元。年終獎金：依據行政院各年度訂定之軍公教人員年終工作獎金發給注意事項，預算人數83人，預算金額為8,874千元。

二重國民小學
教育發展基金
彙計表
113年度

單位：新臺幣千元

卹償金	資遣費	福 利 費				提繳費	合 計	兼任人員 用人費用	總 計
卹償金		分擔保 險費	傷病醫 藥費	提撥福 利金	其他				
		6,247	100		1,267		122,420	954	123,374
		6,247	100		1,267		122,420	954	123,374
		6,200	100		1,251		107,407		107,407
		47			16		469		469
								954	954
							14,544		14,544

新北市三重區
 新北市地方
用人費用
 中華民國

科 目	正式員 額薪資	聘僱人 員薪資	加(夜) 班費	津 貼	獎 金			退休及
					年終獎金	考績獎金	其他	退休金
總 計	75,733	342	1,579		8,874	6,700		21,578
國民教育計畫	75,733	342	1,579		8,874	6,700		21,578
職員薪金	75,409							
工員工資	324							
約僱職員薪金		342						
兼職人員酬金								
延長工時加班費			100					
未休假加班費			1,479					
考績獎金						6,700		
年終獎金					8,874			
職員退休及離職金								21,558
工員退休及離職金								20
分擔員工保險費								
傷病醫藥費								
其他福利費								

1、「計時與計件人員酬金」：僱用專人值勤856千元。

2、考績獎金：依公務人員考績法第7、8、12條暨公立高級中等以下學校教師成績考核辦法第4條等規定，預算人數69人，預算金額為6,700千元。年終獎金：依據行政院各年度訂定之軍公教人員年終工作獎金發給注意事項，預算人數83人，預算金額為8,874千元。

二重國民小學
教育發展基金
彙計表
113年度

單位：新臺幣千元

卹償金	資遣費	福 利 費				提繳費	合 計	兼任人員 用人費用	總 計
		分擔保 險費	傷病醫 藥費	提撥福 利金	其他				
		6,247	100		1,267		122,420	954	123,374
		6,247	100		1,267		122,420	954	123,374
							75,409		75,409
							324		324
							342		342
								954	954
							100		100
							1,479		1,479
							6,700		6,700
							8,874		8,874
							21,558		21,558
							20		20
		6,247					6,247		6,247
			100				100		100
					1,267		1,267		1,267

新北市三重區二重國民小學
 新北市地方教育發展基金
各項費用彙計表
 中華民國113年度

單位：新臺幣千元

前 年 度 決 算 數	上 年 度 預 算 數	科 目	本 年 度 預 算 數				
			合 計	國民教育計畫	建築及設備計畫		
125,931	118,909	用人費用	123,374	123,374	0		
71,788	71,179	正式員額薪資	75,733	75,733	0		
71,478	70,907	職員薪金	75,409	75,409	0		
310	272	工員工資	324	324	0		
5,208	1,294	聘僱及兼職人員薪資	1,296	1,296	0		
342	342	約僱職員薪金	342	342	0		
4,866	952	兼職人員酬金	954	954	0		
1,518	1,477	加（夜）班費	1,579	1,579	0		
	100	延長工時加班費	100	100	0		
1,518	1,377	未休假加班費	1,479	1,479	0		
16,409	15,574	獎金	15,574	15,574	0		
7,866	6,700	考績獎金	6,700	6,700	0		
8,543	8,874	年終獎金	8,874	8,874	0		
22,882	21,575	退休及卹償金	21,578	21,578	0		
22,863	21,558	職員退休及離職金	21,558	21,558	0		
19	17	工員退休及離職金	20	20	0		
8,126	7,810	福利費	7,614	7,614	0		
7,019	6,245	分擔員工保險費	6,247	6,247	0		
45	100	傷病醫藥費	100	100	0		
1,062	1,465	其他福利費	1,267	1,267	0		
		提繳費	0	0	0		
		提繳工資墊償費用	0	0	0		
4,947	5,525	服務費用	6,094	6,094	0		
1,025	1,843	水電費	2,304	2,304	0		
781	1,721	工作場所電費	2,182	2,182	0		
244	122	工作場所水費	122	122	0		
89	63	郵電費	63	63	0		
29	30	郵費	30	30	0		
60	33	電話費	33	33	0		
1	100	旅運費	100	100	0		

新北市三重區二重國民小學
 新北市地方教育發展基金
各項費用彙計表
 中華民國113年度

單位：新臺幣千元

前 年 度 決 算 數	上 年 度 預 算 數	科 目	本 年 度 預 算 數				
			合 計	國民教育計畫	建築及設備計畫		
1	100	國內旅費	100	100	0		
	10	印刷裝訂與廣告費	10	10	0		
	10	印刷及裝訂費	10	10	0		
1,629	1,404	修理保養及保固費	1,387	1,387	0		
246	291	一般房屋修護費	291	291	0		
259	180	機械及設備修護費	180	180	0		
1,124	933	雜項設備修護費	916	916	0		
1,992	1,976	一般服務費	2,101	2,101	0		
2		佣金、匯費、經理費及手續費	0	0	0		
908	996	外包費	996	996	0		
925	818	計時與計件人員酬金	856	856	0		
156	162	體育活動費	249	249	0		
139	57	專業服務費	57	57	0		
14	10	講課鐘點、稿費、出席審查及查詢費	10	10	0		
26	30	委託檢驗(定)試驗認證費	30	30	0		
99	17	其他專業服務費	17	17	0		
72	72	公共關係費	72	72	0		
72	72	公共關係費	72	72	0		
1,588	1,215	材料及用品費	1,171	1,171	0		
3	2	使用材料費	2	2	0		
3	2	燃料	2	2	0		
1,585	1,213	用品消耗	1,169	1,169	0		
925	798	辦公（事務）用品	817	817	0		
12	16	報章雜誌	16	16	0		
133	30	農業與園藝用品及環境美化費	25	25	0		
31	78	化學藥劑與實驗用品	78	78	0		

新北市三重區二重國民小學
 新北市地方教育發展基金
各項費用彙計表
 中華民國113年度

單位：新臺幣千元

前 年 度 算 數	上 年 度 預 算 數	科 目	本 年 度 預 算 數				
			合 計	國民教育計畫	建築及設備計畫		
13	10	食品	10	10	0		
16	37	醫療用品(非醫療院所使用)	37	37	0		
454	244	其他用品消耗	186	186	0		
	95	租金、償債、利息及相關手續費	95	95	0		
	95	雜項設備租金	95	95	0		
	95	雜項設備租金	95	95	0		
366	520	購建固定資產、無形資產、非理財目的之長期投資及營舍與設施工程支出	1,600	0	1,600		
366	520	購建固定資產	1,600	0	1,600		
77	50	購置機械及設備	50	0	50		
104		購置交通及運輸設備	0	0	0		
186	470	購置雜項設備	1,550	0	1,550		
1,289	1,284	會費、捐助、補助、分攤、照護、救濟與交流活動費	1,533	1,533	0		
2	2	會費	2	2	0		
1	1	學術團體會費	1	1	0		
1	1	職業團體會費	1	1	0		
1,156	1,203	捐助、補助與獎助	1,424	1,424	0		
1,033	1,073	獎助學員生給與	1,293	1,293	0		
123	130	其他捐助、補助與獎助	131	131	0		
70	54	補貼、獎勵、慰問、照護與救濟	82	82	0		
22	6	獎勵費用	40	40	0		
48	48	慰問、照護及濟助金	42	42	0		
61	25	競賽及交流活動費	25	25	0		
61	25	技能競賽	25	25	0		

各項費用彙計表

單位：新臺幣千元

134,122

新北市三重區二重國民小學
 新北市地方教育發展基金
補辦預算明細表
 中華民國113年度

單位：新臺幣千元

項 目	金 額	辦理年度	說 明
一、固定資產之建設、改良、擴充 建築及設備計畫 513擴充改良房屋建築及設備	555 555 555	112	廚藝教室設施採購，依112年3月28日新北府教工環字第11205521051號函核准在案。

新北市三重區二重國民小學
 新北市地方教育發展基金
預計平衡表
 中華民國113年12月31日

單位：新臺幣千元

111年12月31日 實 際 數	科 目	113年12月31日 預 計 數	112年12月31日 預 計 數	比較增減
19,907	資 產 合 計	18,907	19,907	-1,000
19,907	資 產	18,907	19,907	-1,000
19,193	流動資產	18,193	19,193	-1,000
19,061	現金	18,061	19,061	-1,000
19,061	銀行存款	18,061	19,061	-1,000
132	預付款項	132	132	0
132	預付費用	132	132	0
0	投資、長期應收款 項、貸墊款及準備金	0	0	0
0	準備金	0	0	0
0	退休及離職準備 金	0	0	0
713	其他資產	713	713	0
713	什項資產	713	713	0
713	暫付及待結轉帳 項	713	713	0
2,674,411	代管資產	2,674,411	2,674,411	0
-2,674,411	應付代管資產	-2,674,411	-2,674,411	0
15,295	負 債	15,295	15,295	0
14,370	流動負債	14,370	14,370	0
14,370	應付款項	14,370	14,370	0
14,370	應付代收款	14,370	14,370	0
0	應付費用	0	0	0
0	預收款項	0	0	0
0	其他預收款	0	0	0
925	其他負債	925	925	0
925	什項負債	925	925	0
925	存入保證金	925	925	0
0	應付退休及離職 金	0	0	0
0	暫收及待結轉帳 項	0	0	0
4,612	基金餘額	3,612	4,612	-1,000
4,612	基金餘額	3,612	4,612	-1,000
4,612	基金餘額	3,612	4,612	-1,000
4,612	累積餘額	3,612	4,612	-1,000
19,907	負債及基金餘額合計	18,907	19,907	-1,000

信託代理與保證資產
 保管品
 保證品

1,586 信託代理與保證負債
 103 應付保管品
 1,484 應付保證品

1,586
 103
 1,484

新北市三重區二重國民小學

新北市地方教育發展基金

資本資產明細表

中華民國113年度

單位：新臺幣千元

項 目	取得成本 (期初餘額)	以前年度 累計折舊/ 長期投資 評價	本 年 度 變 動					本年度累 計折舊/長 期投資評 價變動數	期末餘額
			增 加		減 少		主要增減 原因說明		
			金 額	類型	金 額	類型			
非理財目的之長期投資									
土地									
土地改良物									
房屋及建築	5,317	400						117	4,800
機械及設備	11,798	10,023	50	(1)				1,306	519
交通及運輸設備	1,572	1,375						139	58
雜項設備	15,774	9,210	1,550	(1)				1,444	6,670
購建中固定資產									
租賃資產									
租賃權益改良									
電腦軟體	18				4	(11)			14
權利									
發展中之無形資產									
其他無形資產									
遞耗資產									
其他									
合計	34,479	21,008	1,600		4			3,006	12,061

註：