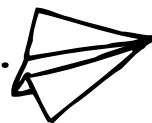


智慧閱讀 適性選書

打造 SmartReading 新世代



智慧學習
適性閱讀

112新北市智慧閱讀計畫

小學組自學版-系統流程說明



112學年自學版DACCC測驗開放時間 ✨

- 上學期(112-1)測驗開放時間：

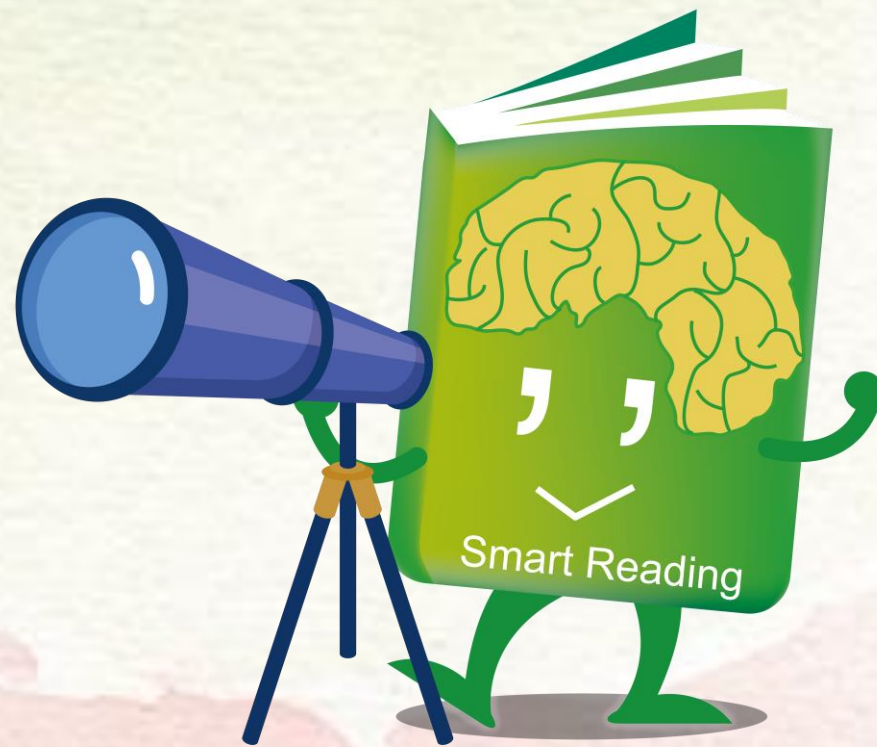
2023/9/18 中午12:00 ~ 2024/1/19 中午12:00

- 下學期(112-2)測驗開放時間：

2024/2/19 中午12:00 ~ 2024/6/28 中午12:00



學生端操作介面





由親師生平台【雲端資源專區】進入SR系統

新北市親師生平台



Hi, 您好!

市集

閱讀專區

新北市專區

教育部專區

雲端資源專區

訊息

♥ 我的最愛



遊戲學習平台



學習吧 - 新北特製版



新北電競王



英語線上學習平台



積點趣教室



因材網



適性閱讀系統 (限合作學校)

點選雲端資源專區的適性閱讀系統
以登入SmartReading自學版



自學版SR學生端頁面



關於SR ▾

閱讀分級 ▾

活動專區 ▾

專欄文章 ▾

能力檢測



基本資料

編輯基本資料

帳號

姓名

班級 DEMO

學校

學號

年級、班級資訊皆源自親師生平台

能力檢測 ASSESSMENT PORTFOLIO



Hi, 歡迎進入DACC測驗

在測驗開始前, 先來認識什麼是中文閱讀能力診斷評量 (DACC) !

- 跨多階段, 貼近生活: 本測驗適合小學二年級到高中三年級施測, 是一款適性化電腦線上測驗。
- 人工智慧, 精確定位: 依據初始年級及作答狀況, 經過AI運算, 挑出符合的難度參數之題目並給予後續題型。
- 高效診斷, 快速直觀: 你可以透過此測驗快速精確地定位閱讀能力程度。
- 個人報告, 總體回饋: AI在檢測完後, 立即回饋總體閱讀能力診斷與進行同年級的常模對照, 並提供專業個人報告

進入測驗

點選藍框處前往測驗頁面



更多能力檢測

MORE



自學版SR學生端測驗介面



中文閱讀能力適性診斷評量

全方位的中文評測系統可以協助你
快速地瞭解自己的中文閱讀程度
提供整體閱讀程度的評估
診斷出各種閱讀技能的表現。

接下來你將要進行中文閱讀能力適性診斷評量，這份測驗可以協助你快速地了解自己中文閱讀程度。請留意以下事項：

1. 測驗全程為線上答題。
2. 每學期僅可施測乙次。
3. 作答進度請參考畫面右上方的「測驗進度」，當藍色條狀填滿時，代表測驗完成。
4. 作答過程中如因網路或其他因素登出系統或關閉視窗，下次登入將從前次進度繼續作答。
5. 作答時，請閱讀文章內容，並在下方的選擇題進行作答。
6. 題組型試題有多個小題，每一組答題完畢後，請按下一題，切換至下一組題目作答。
7. 請特別注意，按下一題後，無法回到之前的題目。
8. 對於測驗若有任何疑問或建議，歡迎寄信至service@smartreading.net與團隊聯繫。

測驗前指導語



DACC檢測

點選藍框處開始正式測驗

自學版SR學生端測驗介面

注意事項：

1. 每學期僅可施測乙次。
2. 作答進度請參考畫面右上方的「測驗進度」，當藍色條狀填滿時，代表測驗完成。
3. 本閱讀能力檢測為線上適性測驗，各題組之間的難度將根據您的作答狀況遞增或遞減。
4. 完成題組作答後，無法回到前一個題組重新作答。
5. 測驗全長約10~20分鐘，系統並無限制作答時間，惟頁面閒置過久將自動登出。
6. 如中途因突發狀況中斷測驗，下次登入後將從前次作答的題組繼續測驗。

※可先透過SR首頁 [【線上體驗】](#) 熟悉測驗頁面





自學版SR學生端測驗結果

接下來你將要進行中文閱讀能力適性診斷評量，這份測驗可以協助你快速地了解自己中文閱讀程度。請留意以下事項：

1. 測驗全程為線上答題。
2. 每學期僅可施測乙次。
3. 作答進度請參考畫面右上方的「測驗進度」，當藍色條狀填滿時，代表測驗完成。
4. 作答過程中如因網路或其他因素登出系統或關閉視窗，下次登入將從前次進度繼續作答。
5. 作答時，請閱讀文章內容，並在下方的選擇題進行作答。
6. 題組型試題有多個小題，每一組答題完畢後，請按下一題，切換至下一組題目作答。
7. 請特別注意，按下一題後，無法回到之前的題目。
8. 對於測驗若有任何疑問或建議，歡迎寄信至service@smartreading.net與團隊聯繫。



DACC檢測

完成測驗後將關閉檢測入口，
需待下學期才開放再次測驗。

測驗已完成

DACC閱讀能力評量歷程 ASSESSMENT PORTFOLIO

測次	SR值推薦範圍	施測日期
①	SR 450 ~ SR 514	2/18/2023

測驗完畢將得出個人
SR值區間範圍



學生可從上方【閱讀分級】 > 【優選好書】 查看符合自身程度的優選書

我們選好書，老師好選書

[更多選項](#)[查詢](#)

適讀年級：

[一年級以下](#)[二年級](#)[三年級](#)[四年級](#)[五年級](#)[六年級](#)[七年級](#)[八年級](#)[九年級](#)[十年級](#)[十一年級](#)[高於十二年級](#)[全選](#)[取消](#)

SR值：

-

[確定](#)[清空](#)[了解SR值?](#)[書名↑](#)[出版社↑](#)[SR值↑](#)[適讀年級↑](#)

共 885 本書 1 / 45 (從 6,262 本書中篩選的結果)

[<](#)[>](#)

#	ISBN	書名	出版社	出版年	SR值	適讀年級	
1932	9789867188298	山城之夏	小魯	2006	SR 450	四年級	新北市立圖書館
1933	9789866801310	好玩的氣球	親親	2008	SR 450	四年級	新北市立圖書館
1934	9789571061382	有何不可 (1)	尖端	2015	SR 450	四年級	新北市立圖書館
1935	9789571466767	我的衣服從哪兒來?	三民	2020	SR 450	四年級	新北市立圖書館
1936	9789577625496	到底是哪一個?	上誼	2013	SR 450	四年級	新北市立圖書館
1937	9789868834156	昆蟲老師上課了!：吳沁婕的超級生物課	策馬入林	2013	SR 450	四年級	新北市立圖書館
1938	9789577515797	林良爺爺的700字故事	國語日報	2014	SR 450	四年級	新北市立圖書館
1939	9789866759673	長襪皮皮	天下雜誌	2008	SR 450	四年級	新北市立圖書館
1940	9789860340495	柴棺龜澤蟹和虎皮蛙	桃園縣政府文化局	2012	SR 450	四年級	新北市立圖書館
1941	9789571370620	結痂	時報	2017	SR 450	四年級	新北市立圖書館

點選此處，
將自動導向新
北市圖該本書
籍的館藏資訊。

輸入測驗結果的
SR值區間，可得
出適合該學生閱讀
程度的優選書籍。



亦可至全誼圖書系統查詢校內館藏

輸入測驗結果的
SR值區間，可得
出適合該學生閱讀
程度的校內書籍。



Chang-East Elementary School

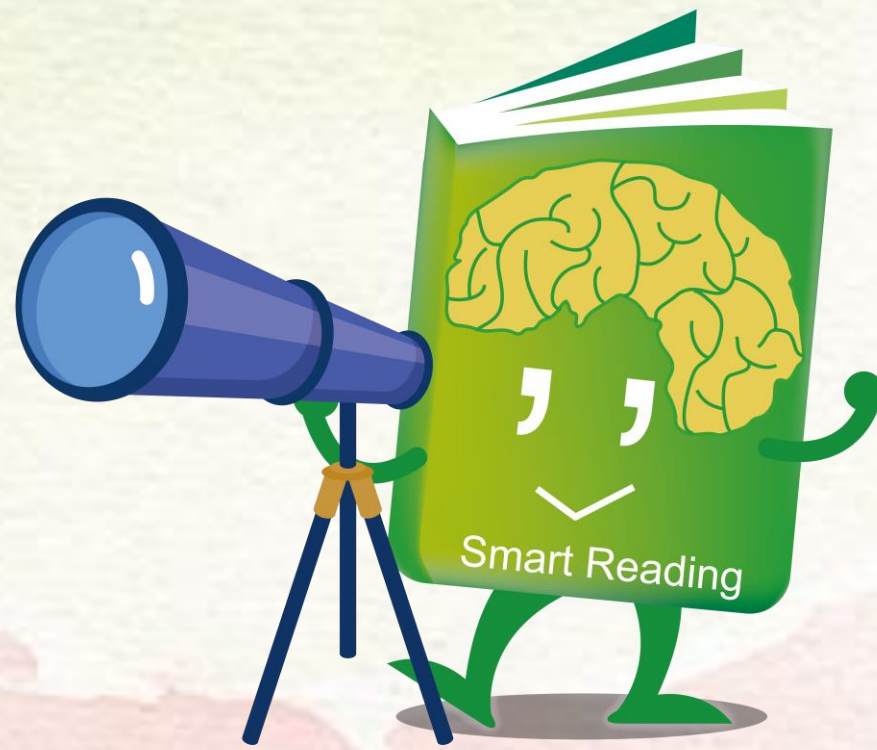
關鍵字 關鍵字可查詢登錄號、作者、書名、集叢項

館藏狀態 -館藏狀態- 流通別 -流通別- 資料別 -資料別- 特藏號 -資料別- 館藏地 -資料別-

SR值 450 ~ 514 帶入SR -適閱年級- 搜尋

登錄號/書目名稱/作者	SR	館藏狀態	流通別 資料別	特藏號	索書號	館藏地 排架號	新增日期
00561330 神奇樹屋特別篇1：棒球的大日子 瑪麗.波.奧斯本(Mary Pope Osborne)文/吳健豐圖 蔡冠群譯	SR 493 六年級	館內架上	一般館藏 一般圖書		874.599 1132	愛讀館H19	111-11-02
00561327 不偷懶小學1:不摸魚老師 林哲璋文/BO2圖	SR 466 五年級	館內架上	一般館藏 一般圖書		859.6 8745	愛讀館K48-3	111-11-02
00561322 永遠的雕像 王文華文；蔡元婷圖	SR 456 五年級	館內架上	一般館藏 一般圖書		863.596 1004 c.3	愛讀館F24	111-11-02
00561297 永遠的小太陽：林良 林瑋著；陳沛瑋繪	SR 491 五年級	外借中	一般館藏 一般圖書		783.3886 4414 c.3	愛讀館K47-3	111-11-01
00561294 穿越故宮大冒險.1,翠玉白菜上的蒙古女孩 鄭宗弦著；諾維拉繪	SR 512 六年級	館內架上	一般館藏 一般圖書		863.59 8731 c.3	愛讀館K47-4	111-11-01
00561285 最難忘短篇故事集：第1集 誰能讓公主笑	SR 508 六年級	館內架上	一般館藏 一般圖書		859.6 4018 c.2	愛讀館	111-10-26

教師端操作介面





教師端頁面需從SR首頁登入（每校將拿到一組教師帳號）



關於SR ▾

閱讀分級 ▾

活動專區 ▾

專欄文章 ▾

合作夥伴 ▾

線上體驗

相關產品 ▾

登入 中文(正體) ▾

透過適性閱讀，培養自律自主的閱讀者！

Adaptive reading for self-regulated readers!



學生

老師

帳號

請輸入帳號/信箱

密碼

請輸入密碼



登入

國立臺灣師範大學



教師端登入後之頁面



管理中心

班級學生管理

檢視班級成績

管理中心

國小, 歡迎

您的帳號資料：

帳號/信箱： @ntpc.smartreading.net

密碼： *****

中文姓名：

英文姓名：

身份證號：

學校： 新北市 國小(自學版)

語系： TW

性別： 男

編輯帳號資料

此處可查看使用SR自學版的所有年級及班級
(資訊皆來自親師生平台)

您所管理的班級：

學校：新北市- 國小(自學版)

班級：[2022] 4年401班

目前人數：27

學校：新北市- 國小(自學版)

班級：[2022] 4年402班

目前人數：28

學校：新北市- 國小(自學版)

班級：[2022] 4年403班

目前人數：26

學校：新北市- 國小(自學版)

班級：[2022] 4年404班

目前人數：29

學校：新北市- 國小(自學版)

班級：[2022] 4年405班

目前人數：28

班級學生管理

學校	年度	年級	班級名稱	負責老師	目前人數	狀態	查看各班名單／列印帳單	
新北市-	國小(自學版)	2022	4	401	國小.	27	<div>ON</div>	查看班級 列印名單
新北市-	國小(自學版)	2022	4	402	國小.	28	<div>ON</div>	查看班級 列印名單
新北市-	國小(自學版)	2022	4	403	國小.	26	<div>ON</div>	查看班級 列印名單
新北市-	國小(自學版)	2022	4	404	國小.	29	<div>ON</div>	查看班級 列印名單
新北市-	國小(自學版)	2022	4	405	國小.	28	<div>ON</div>	查看班級 列印名單
新北市-	國小(自學版)	2022	4	406	國小.	28	<div>ON</div>	查看班級 列印名單
新北市-	國小(自學版)	2022	4	407	國小.	28	<div>ON</div>	查看班級 列印名單
新北市-	國小(自學版)	2022	4	408	國小.	27	<div>ON</div>	查看班級 列印名單
新北市-	國小(自學版)	2022	4	409	國小.	29	<div>ON</div>	查看班級 列印名單
新北市-	國小(自學版)	2022	4	410	國小.	28	<div>ON</div>	查看班級 列印名單
新北市-	國小(自學版)	2022	4	411	國小.	27	<div>ON</div>	查看班級 列印名單
新北市-	國小(自學版)	2022	4	412	國小.	22	<div>ON</div>	查看班級 列印名單
新北市-	國小(自學版)	2022	3	301	國小.	26	<div>ON</div>	查看班級 列印名單
新北市-	國小(自學版)	2022	3	302	國小.	26	<div>ON</div>	查看班級 列印名單
新北市-	國小(自學版)	2022	3	303	國小.	25	<div>ON</div>	查看班級 列印名單

[查看各班名單／列印帳號資訊](#)

第一頁

« 上一頁

第 1

頁/共2頁

下一頁 »

最後一頁

中文閱讀能力適性診斷評量

本評量（以下簡稱DACC）為全方位的中文評測系統。
此系統可以協助你

- 快速地瞭解自己的中文閱讀程度
- 提供整體閱讀程度的評估
- 診斷出各種閱讀技能的表現

檢視班級成績

請選擇班級: 3 年級 DEMO 班

請選擇場次時間範圍: 111-2 2022/12/18 ~ 2023/2/18 查詢

3 年級 DEMO 班

Show 10 rows Excel

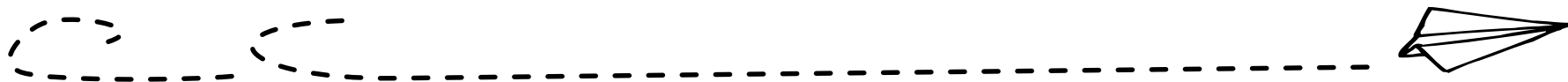
#	測驗日期	學號	姓名	整體閱讀理解能力
1	2/18/2023			501
			平均:	501
			常模:	374

Showing 1 to 1 of 1 entries

Previous 1 Next

若該班學生已登入完成測驗，
可於此處查看結果（原始分數）
及班級目前平均。
常模為該年級的SR常模分數。

感謝聆聽，敬請指教



歡迎關注SmartReading粉絲團，隨時獲得最新資訊！



國立臺灣師範大學
NATIONAL TAIWAN NORMAL UNIVERSITY



SmartReading
適性閱讀®