

中華民國112年度

新 北 市 總 預 算

新北市政府教育局主管

新北市地方教育發展基金
新北市三重區二重國民小學

附屬單位預算之分預算
(非營業部分)

(法定版)

新北市三重區二重國民小學編

新北市三重區二重國民小學
新北市地方教育發展基金
目 次
中 華 民 國 112 年度

一、業務計畫及預算說明.....	第	1	-	4	頁
二、預算主要表					
1、基金來源、用途及餘絀預計表.....	第	5	-	5	頁
2、基金來源、用途及餘絀預計表說明.....	第	6	-	6	頁
3、現金流量預計表.....	第	7	-	7	頁
三、預算明細表					
1、基金來源明細表.....	第	8	-	8	頁
2、基金用途明細表.....	第	9	-	13	頁
四、預算附表					
單位(或計畫)成本分析表.....	第	14	-	14	頁
五、預算參考表					
1、5年來主要業務計畫分析表.....	第	15	-	15	頁
2、員工人數彙計表.....	第	16	-	16	頁
3、用人費用彙計表-依人員別.....	第	18	-	19	頁
4、用人費用彙計表-依用途別.....	第	20	-	21	頁
5、各項費用彙計表.....	第	22	-	25	頁
六、附 錄					
1、預計平衡表.....	第	26	-	26	頁
2、資本資產明細表.....	第	27	-	27	頁

新 北 市 三 重 區 二 重 國 民 小 學

新 北 市 地 方 教 育 發 展 基 金

業務計畫及預算說明

中華民國 112 年度

壹、基金概況

一、設立宗旨及願景

- (一)本校依據「國民教育法」之規定辦理，以養成德、智、體、群、美五育均衡發展之健全國民為宗旨。
- (二)本校自 99 年度起依教育經費編列與管理法第 13 條規定設置「新北市地方教育發展基金」，以促進教育健全發展，提昇教育經費運用績效。

二、施政重點

- (一)培育五育兼備，多元性向發展之健全國民。
- (二)加強生活教育，引導人生正確價值方向和行為態度。
- (三)陶冶並平衡身心發展，促進並調和群己關係。
- (四)形以生活教育為核心，以通識教育為重點，培養具有科技頭腦、人文涵養與民生素養及國際視野的現代國民。

三、組織概況

本校設置校長 1 人，綜理全校校務，下設教務處、學務處、總務處、輔導室、附設幼兒園、人事室及會計室等單位，員額編制教師 71 人、教保員 2 人、職員 5 人、技工 1 人、工友 2 人、廚工 1 人，共計 83 人。

四、基金歸類及屬性

本基金係預算法第 4 條第 1 項第 2 款所定，特定收入來源，供特殊用途之特別收入基金，並編製附屬單位預算。

貳、業務計畫

單位：新臺幣千元

一、基金來源

來源別	本年度預算數	實施內容
勞務收入	400	服務收入 40 萬元。
財產收入	2,170	權利金收入 217 萬元。
政府撥入收入	124,138	公庫撥款收入 1 億 2,413 萬 8 千元。
教學收入	820	學雜費收入 82 萬元。
其他收入	20	雜項收入 2 萬元。

二、基金用途

業務計畫	本年度預算數	實施內容
國民教育業務計畫	127,028	本年度預算編列 1 億 2,702 萬 8 千元，計有普通班 32 班、特教班 4 班、附設幼兒園 3 班，合計 39 班，學生人數 913 人；本計畫擬新購各科教學設備，充實各科教材，以提高教學效能，革新教學方法；辦理場地開放、藝文競賽、數位教學、科學推廣、學生輔導等項目，以期透過各項活動，強健學生身心體魄，增進學生生活智慧；配合校務推動行政處室支援工作，進而增進運作效能。
建築及設備業務計畫	520	本年度預算編列 52 萬元，計有其他設備 52 萬元，辦理充實各項教學及辦公設備。

參、預算概要

一、基金來源及用途之預計

(一)本年度基金來源 1 億 2,754 萬 8 千元，較上年度預算數 1 億 2,266 萬

3 千元，增加 488 萬 5 千元，約 3.98%，主要係公庫撥款收入增加所致。

(二)本年度基金用途 1 億 2,754 萬 8 千元，較上年度預算數 1 億 2,266 萬 3 千元，增加 488 萬 5 千元，約 3.98%，主要係用人費用增加所致。

二、基金餘絀之預計

本年度基金來源及用途相抵後，本年度賸餘為 0。

三、補辦預算事項：無。

肆、以前年度計畫實施成果概述

一、前（110）年度計畫實施成果概述：基金來源決算數 1 億 2,951 萬 5,916 元，基金用途決算數 1 億 2,829 萬 5,827 元，賸餘數 122 萬 89 元。

二、上年度已過期間（111 年 1 月 1 日至 6 月 30 日止）計畫實施成果概述：

(一)基金來源部分：徵收及依法分配收入 3,000 元、勞務收入 6 萬 3,103 元、財產收入 109 萬 252 元、政府撥入收入 7,482 萬 2,977 元、教學收入 45 萬 300 元、其他收入 1 萬 6,271 元。

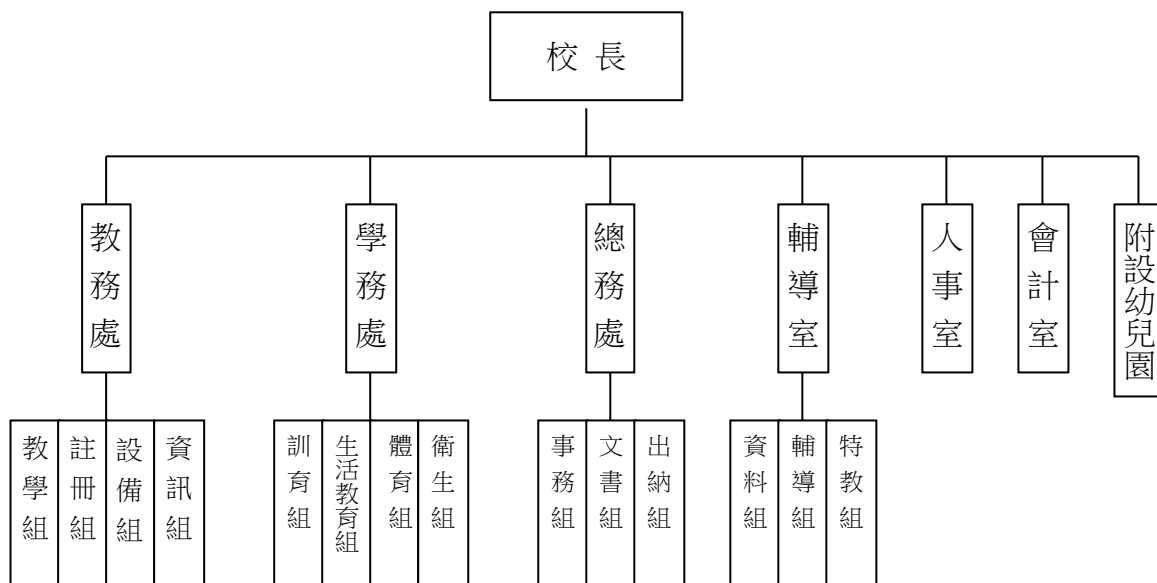
(二)基金用途部分：國民教育業務計畫 7,388 萬 4,952 元、建築及設備業務計畫 13 萬 5,728 元。

(三)總計 111 年上半年賸餘數 242 萬 5,223 元。

伍、組織系統圖

新北市三重區二重國民小學

組 織 系 統 圖



員額編制表																						
教育人員					公務人員												技工工友				編 制 員 額 總 計	
總 班 級 數	總 教 師 人 數	校 長	教 保 員	專 任 運 動 教 練	組 長	幹 事	護 理 師 或 護 士	營 養 師	主 任 (人)	助 理 員 (人)	書 記 (人)	人 事 管 理 員	主 任 (會)	佐 理 員 (會)	會 計 員	留 用 人 員	合 計	技 工	工 友	廚 工		合 計
39	70	1	2	1		2	1		1				1				5	1	2	1	4	83

新北市三重區二重國民小學
 新北市地方教育發展基金
基金來源、用途及餘絀預計表
 中華民國112年度

單位：新臺幣千元

前年度決算數	項 目	本年度預算數	上年度預算數	比較增減(一)
129,516	基金來源	127,548	122,663	4,885
26	徵收及依法分配收入	0	0	0
26	違規罰款收入	0	0	0
176	勞務收入	400	400	0
176	服務收入	400	400	0
2,122	財產收入	2,170	2,170	0
2,121	權利金收入	2,170	2,170	0
0	利息收入	0	0	0
126,302	政府撥入收入	124,138	119,253	4,885
126,302	公庫撥款收入	124,138	119,253	4,885
856	教學收入	820	820	0
856	學雜費收入	820	820	0
34	其他收入	20	20	0
34	雜項收入	20	20	0
128,296	基金用途	127,548	122,663	4,885
127,783	國民教育計畫	127,028	122,143	4,885
127,783	國民小學教育	127,028	122,143	4,885
513	建築及設備計畫	520	520	0
86	交通及運輸設備	0	0	0
427	其他設備	520	520	0
1,220	本期賸餘（短絀－）	0	0	0
2,598	期初基金餘額	3,818	2,598	1,220
0	解繳公庫	0	0	0
3,818	期末基金餘額	3,818	2,598	1,220

備註：

新北市三重區二重國民小學
新北市地方教育發展基金
基金來源、用途及餘絀預計表說明
中華民國 112 年度

壹、基金來源：

- 一、勞務收入：本年度預算數為 40 萬元，主要為校園場地租借收入 40 萬元。
- 二、財產收入：本年度預算數為 217 萬元，主要為停車場委外經營權利金 198 萬元、食品及文具委外販售權利金 19 萬元。
- 三、政府撥入收入：本年度預算數為 1 億 2,413 萬 8 千元，主要為市庫撥款收入 1 億 2,413 萬 8 千元。
- 四、教學收入：本年度預算數為 82 萬元，主要為幼兒園學費 73 萬元、幼兒園學生活動費 9 萬元。
- 五、其他收入：本年度預算數為 2 萬元，主要為資源回收變賣收入 2 萬元。

貳、基金用途：

- 一、國民教育業務計畫：本年度預算數為 1 億 2,702 萬 8 千元，主要擬新購各科教學設備，充實各科教材，以提高教學效能，革新教學方法；辦理場地開放、藝文競賽、數位教學、科學推廣、學生輔導等項目，以期透過各項活動，強健學生身心體魄，增進學生生活智慧；配合校務推動行政處室支援工作，進而增進運作效能。
- 二、建築及設備業務計畫：本年度預算數為 52 萬元，包括其他設備 52 萬元，主要係辦理充實各項教學及行政等設備以改善教學環境，增進教學效能。

新北市三重區二重國民小學
 新北市地方教育發展基金
現金流量預計表
 中華民國112年度

單位：新臺幣千元

項	目	預	算	數	說	明
業務活動之現金流量						
本期賸餘(短絀)				0		
調整非現金項目				0		
流動資產淨減(淨增)				0		
流動負債淨增(淨減)				0		
業務活動之淨現金流入(流出)				0		
其他活動之現金流量						
增加短期債務及其他負債				0		
增加其他負債				0		
增加其他資產				0		
增加其他資產				0		
其他活動之淨現金流入(流出)				0		
現金及約當現金之淨增(淨減)				0		
期初現金及約當現金				30,459		
期末現金及約當現金				30,459		

註：

新北市三重區二重國民小學
 新北市地方教育發展基金
基金來源明細表
 中 華 民 國 112年 度

單位：新臺幣千元

科目及業務項目	單 位	預 算 數			說 明
		數量 (業務量)	利(費)率	金 額	
勞務收入				400	
服務收入	年	1	400,000	400	場地租借(收支併列)
財產收入				2,170	
權利金收入	年	1	1,980,000	1,980	停車場委外經營權利金(收支併列)
權利金收入	年	1	190,000	190	食品及文具委外販售權利金(收支併列)
政府撥入收入				124,138	
公庫撥款收入	年	1	124,138,000	124,138	市庫撥款收入
教學收入				820	
學雜費收入	年	1	90,000	90	學生活動費(收支併列)-幼兒園
學雜費收入	年	1	730,000	730	學費-幼兒園
其他收入				20	
雜項收入	年	1	20,000	20	資源回收(收支併列)
總 計：				127,548	

新北市三重區二重國民小學
 新北市地方教育發展基金
基金用途明細表
 中華民國112年度

單位：新臺幣千元

前年度 決算數	業務計畫及 用途別科目	本年度 預算數	上年度 預算數	計畫內容說明
127,783	53 國民教育計畫	127,028	122,143	
127,783	532 國民小學教育	127,028	122,143	
121,211	1 用人費用	118,909	113,999	
67,733	11 正式員額薪資	71,179	66,448	
66,433	113 職員薪金	70,907	66,176	教職員薪資
1,001		0	0	
299	114 工員工資	272	272	廚工薪資
6,141	12 聘僱及兼職人員薪資	1,294	1,282	
329	122 約僱職員薪金	342	330	啟智班教師助理員約僱三等1名薪資
712	124 兼職人員酬金	900	900	兼代課鐘點費
5,100		0	0	
0		52	52	國小兼任輔導教師減課鐘點費
1,389	13 超時工作報酬	1,477	1,317	
1,377	131 加班費	1,377	1,117	未休假加班費
13		100	100	場地租借(收支併列)-場地租借各項業務加班費
0		0	100	
16,169	15 獎金	15,574	15,573	
7,588	151 考績獎金	6,700	6,700	教職員工考績獎金
8,553	152 年終獎金	43	42	啟智班教師助理員約僱三等年終獎金
28		0	0	
0		8,831	8,831	教職員工年終獎金
21,502	16 退休及卹償金	21,575	21,890	
578	161 職員退休及離職金	216	216	長期代理代課教師勞退準備金
11		0	0	
20,895		0	0	
0		6,777	6,781	教職員退撫基金提撥
0		21	20	啟智班教師助理員約僱三等離職儲金提撥
0		14,544	14,856	教職員退休金、撫慰金、獎勵金
18	162 工員退休及離職金	17	17	廚工勞退準備金提撥
8,276	18 福利費	7,810	7,489	
6,867	181 分擔員工保險費	6,200	6,200	教職員工公保、勞保、健保
35		0	0	
0		45	42	啟智班教師助理員約僱三等勞保、健保
41	183 傷病醫藥費	100	100	教職員健康檢查費
415	18Y 其他福利費	16	16	啟智班教師助理員休假補助費
919		918	600	公教人員各項補助(婚喪及生育補助、子女教育補助相關費用)
0		5	5	教職員休假補助費(逾10日)
0		526	526	教職員休假補助費(10日內)
0	19 提繳費	0	0	

新北市三重區二重國民小學
 新北市地方教育發展基金
基金用途明細表
 中華民國112年度

單位：新臺幣千元

前年度 決算數	業務計畫及 用途別科目	本年度 預算數	上年度 預算數	計畫內容說明
0191	提繳工資墊償費用	0	0	
3,9112	服務費用	5,525	5,440	
91421	水電費	1,843	1,720	
4212	工作場所電費	855	732	電費
765		200	200	場地租借(收支併列)-電費
0		666	666	停車場委外經營權利金(收支併列)-電費
0214	工作場所水費	52	52	食品及文具委外販售權利金(收支併列)-水費
145		70	70	水費
9622	郵電費	63	63	
27221	郵費	30	30	辦公費-郵資
69222	電話費	33	33	辦公費-電話費
423	旅運費	100	100	
4231	國內旅費	100	100	校外教學-國內旅費
2924	印刷裝訂與廣告費	10	10	
29241	印刷及裝訂費	10	10	學校刊物印刷相關費用
64725	修理保養及保固費	1,404	1,478	
17252	一般房屋修護費	41	41	校舍及教室相關修繕
0		50	50	食品及文具委外販售權利金(收支併列)-校舍及教室相關修繕
0		200	200	停車場委外經營權利金(收支併列)-校舍及教室相關修繕
0255	機械及設備修護費	100	100	場地租借(收支併列)-各項機械及設備修繕
86		80	80	各項機械及設備修繕
75		0	75	
0257	雜項設備修護費	764	764	停車場委外經營權利金(收支併列)-雜項設備修護費
470		25	24	飲水設備維護費
0		144	144	雜項設備修護費
2,02527	一般服務費	1,976	1,940	
2276	佣金、匯費、經理費及手續費	0	0	
986279	外包費	60	60	校園保全服務費
0		936	936	庶務性工作委外辦理費用
76727D	計時與計件人員酬金	90	90	校園門禁安全維護費-僱用專人值勤2人加班費
117		0	0	
0		728	688	校園門禁安全維護費-僱用專人值勤2人薪資、保險、年終工作獎金及退職準備
15227F	體育活動費	2	2	啟智班教師助理員文康活動費
0		160	164	教職員工文康活動費
12528	專業服務費	57	57	

新北市三重區二重國民小學
 新北市地方教育發展基金
基金用途明細表
 中華民國112年度

單位：新臺幣千元

前年度 決算數	業務計畫及 用途別科目	本年度 預算數	上年度 預算數	計畫內容說明
8285	講課鐘點、稿費、出席 審查及查詢費	10	10	講師鐘點費、專家學者出席費
26287	委託檢驗(定)試驗認證 費	30	30	高低壓供電電氣技工維護費
6288	委託考選訓練費	0	0	
6828Y	其他專業服務費	0	0	
17		17	17	校園環境維護費用
7229	公共關係費	72	72	
72291	公共關係費	72	72	應業務需要加強公共關係之費 用
1,2603	材料及用品費	1,215	1,292	
231	使用材料費	2	2	
2312	燃料	2	2	辦公費-割草機用油料
1,25832	用品消耗	1,213	1,290	
316321	辦公(事務)用品	222	222	教學及行政用各項用品、文具 、紙張
31		70	70	學生活動費(收支併列)-幼兒園 教學各項用品
161		0	0	
0		6	6	推動學校健康促進政策經費
0		343	346	辦公費-教學及行政用各項用品
0		97	97	市區務中心行政補助
0		60	67	電腦設備及維護管理費
13322	報章雜誌	16	16	辦公費-訂閱圖書、報紙及雜誌 相關費用
99323	農業與園藝用品及環境 美化費	10	10	校園綠美化及環境清潔衛生用 品
0		20	20	資源回收(收支併列)-校園綠美 化及環境清潔衛生用品
27324	化學藥劑與實驗用品	78	78	教學實驗用品
3326	食品	10	10	辦理活動誤餐費
12328	醫療用品(非醫療院所 使用)	32	32	健康中心醫療保健用品
5		5	5	健康中心衛生保健費
7632Y	其他用品消耗	25	25	社團活動經費
515		20	20	畢業典禮活動經費
0		19	19	食品及文具委外販售權利金(收 支併列)-各項教學活動相關經 費
0		20	20	各項體育耗材
0		46	47	運動會相關經費
0		60	120	體育班相關經費
0		27	30	特教班常年事務費
0		27	30	特教班教材編輯費

新北市三重區二重國民小學
 新北市地方教育發展基金
基金用途明細表
 中華民國112年度

單位：新臺幣千元

前年度 決算數	業務計畫及 用途別科目	本年度 預算數	上年度 預算數	計畫內容說明
04	租金、償債、利息及相關 手續費	95	95	
045	雜項設備租金	95	95	
0451	雜項設備租金	95	95	辦公費-影印機租金
1,4017	會費、捐助、補助、分 攤、照護、救濟與交流活 動費	1,284	1,317	
271	會費	2	2	
1712	學術團體會費	1	1	辦公費-體育團體會費
1713	職業團體會費	1	1	辦公費-護理師護士公會會費
1,22272	捐助、補助與獎助	1,203	1,217	
4726	獎助學員生給與	0	0	
13		19	19	食品及文具委外販售權利金(收 支併列)-清寒學生獎助學金
1,082		975	1,004	低收入戶、中低收入戶、身心 障礙及家庭突遭變故學生午餐 補助
0		70	59	國小低收入戶學生助學金
0		9	6	國小原住民學生獎學金
12172Y	其他捐助、補助與獎助	4	4	幼兒園兒童節禮物
3		0	0	
0		79	78	教師節紀念品
0		47	47	國小兒童節禮物
15274	補貼、獎勵、慰問、照 護與救濟	54	73	
104743	獎勵費用	6	25	資深優良教師獎勵金
0744	慰問、照護及濟助金	48	48	退休（職）人員三節慰問金
48		0	0	
2575	競賽及交流活動費	25	25	
25751	技能競賽	25	25	學生參加各項競賽活動相關費 用
5135M	建築及設備計畫	520	520	
865M3	交通及運輸設備	0	0	
865	購建固定資產、無形資 產、非理財目的之長期投 資及營舍與設施工程支出	0	0	
8651	購建固定資產	0	0	
86515	購置交通及運輸設備	0	0	
4275M4	其他設備	520	520	
4275	購建固定資產、無形資 產、非理財目的之長期投 資及營舍與設施工程支出	520	520	
42751	購建固定資產	520	520	

新北市三重區二重國民小學
 新北市地方教育發展基金
基金用途明細表
 中華民國112年度

單位：新臺幣千元

前年度 決算數	業務計畫及 用途別科目		本年度 預算數	上年度 預算數	計畫內容說明
159,514		購置機械及設備	50	50	食品及文具委外販售權利金(收支併列)-充實各項教學及辦公設備
175,930		購置雜項設備	0	0	
0			10	10	充實學校館藏圖書
0			90	90	充實各項教學及辦公設備
0			350	350	停車場委外經營權利金(收支併列)-充實各項教學及辦公設備
0			20	20	學生活動費(收支併列)-幼兒園
128,296		總計	127,548	122,663	充實各項教學及辦公設備

新北市三重區二重國民小學
 新北市地方教育發展基金
單位（或計畫）成本分析表
 中 華 民 國 112年 度

單位：新臺幣千元

計 畫 別	單位	單位成本 (元) 或 平 均 利 (費) 率	數量	預 算 數	說 明
國民教育計畫				127,028	
國民小學教育				127,028	
建築及設備計畫				520	
其他設備				520	
合 計				127,548	

新北市三重區二重國民小學
 新北市地方教育發展基金
 5 年來主要業務計畫分析表

中 華 民 國 112年 度

單位：新臺幣千元

年 度 及 項 目	單位	數量	單位成 本(元)或平 均利(費)率	預（決）算 數	說 明
本年度預算數				127,548	
國民教育計畫				127,028	
建築及設備計畫				520	
上年度預算數				122,663	
國民教育計畫				122,143	
建築及設備計畫				520	
前年度決算數				128,296	
國民教育計畫				127,783	
建築及設備計畫				513	
109年度決算數				124,850	
國民教育計畫				124,330	
建築及設備計畫				520	
108年度決算數				124,399	
國民教育計畫				124,086	
建築及設備計畫				314	

新北市三重區二重國民小學
 新北市地方教育發展基金
員工人數彙計表
 中華民國 112 年度

單位:人

科 目	上年度最高可 進用員額數	本年度增減(-)數	本年度最高可 進用員額數	說 明
專任人員	83	-2	81	
職員	81	-2	79	
技工	0	0	0	
約僱人員	1	0	1	
工友	0	0	0	
廚工	1	0	1	
總 計	83	-2	81	

註1：1.聘用及約僱人員係指基金按其法定組織編制，依「聘用人員聘用條例」及「行政院與所屬中央及地方各機關 約僱人員僱用辦法」規定聘用或約僱之人員，非依前開規定之聘僱人員，概不列入本表。
 2.其他兼任人員係指有關機關兼辦基金業務之現職人員，應說明領有兼職酬金之人數。

註2：校園門禁僱用專人值勤2人。

本頁空白

新北市三重區
 新北市地方
用人費用
 中華民國

科 目	正式員 額薪資	聘僱人 員薪資	超時工 作報酬	津 貼	獎 金			退休及
					年終獎金	考績獎金	其他	退休金
總 計	71,179	342	1,477		8,874	6,700		21,575
國民教育計畫	71,179	342	1,477		8,874	6,700		21,575
正式人員	71,179		1,477		8,831	6,700		7,010
聘僱人員		342			43			21
兼任人員								
其他人員								14,544

1、「計時與計件人員酬金」：校園門禁僱用專人值勤818千元。

2、考績獎金：依公務人員考績法第7、8、12條暨公立高級中等以下學校教師成績考核辦法第4條等規定，預算人數69人，預算金額為6,700千元。年終獎金：依據行政院各年度訂定之軍公教人員年終工作獎金發給注意事項，預算人數81人，預算金額為8,874千元。

二重國民小學
教育發展基金
彙計表
112年度

單位：新臺幣千元

卹償金	資遣費	福 利 費				提繳費	合 計	兼任人員 用人費用	總 計
卹償金		分擔保 險費	傷病醫 藥費	提撥福 利金	其他				
		6,245	100		1,465		117,957	952	118,909
		6,245	100		1,465		117,957	952	118,909
		6,200	100		1,449		102,946		102,946
		45			16		467		467
								952	952
							14,544		14,544

新北市三重區
 新北市地方
用人費用
 中華民國

科 目	正式員 額薪資	聘僱人 員薪資	超時工 作報酬	津 貼	獎 金			退休及
					年終獎金	考績獎金	其他	退休金
總 計	71,179	342	1,477		8,874	6,700		21,575
國民教育計畫	71,179	342	1,477		8,874	6,700		21,575
職員薪金	70,907							
工員工資	272							
約僱職員薪金		342						
兼職人員酬金								
加班費			1,477					
考績獎金						6,700		
年終獎金					8,874			
職員退休及離職金								21,558
工員退休及離職金								17
分擔員工保險費								
傷病醫藥費								
其他福利費								

1、「計時與計件人員酬金」：校園門禁僱用專人值勤818千元。

2、考績獎金：依公務人員考績法第7、8、12條暨公立高級中等以下學校教師成績考核辦法第4條等規定，預算人數69人，預算金額為6,700千元。年終獎金：依據行政院各年度訂定之軍公教人員年終工作獎金發給注意事項，預算人數81人，預算金額為8,874千元。

二重國民小學
教育發展基金
彙計表
112年度

單位：新臺幣千元

卹償金	資遣費	福 利 費				提繳費	合 計	兼任人員 用人費用	總 計
		分擔保 險費	傷病醫 藥費	提撥福 利金	其他				
		6,245	100		1,465		117,957	952	118,909
		6,245	100		1,465		117,957	952	118,909
							70,907		70,907
							272		272
							342		342
								952	952
							1,477		1,477
							6,700		6,700
							8,874		8,874
							21,558		21,558
							17		17
		6,245					6,245		6,245
			100				100		100
					1,465		1,465		1,465

新北市三重區二重國民小學
 新北市地方教育發展基金
各項費用彙計表
 中華民國112年度

單位：新臺幣千元

前 年 度 決 算 數	上 年 度 預 算 數	科 目	本 年 度 預 算 數				
			合 計	國民教育計畫	建築及設備計畫		
121,211	113,999	用人費用	118,909	118,909	0		
67,733	66,448	正式員額薪資	71,179	71,179	0		
67,434	66,176	職員薪金	70,907	70,907	0		
299	272	工員工資	272	272	0		
6,141	1,282	聘僱及兼職人員薪資	1,294	1,294	0		
329	330	約僱職員薪金	342	342	0		
5,812	952	兼職人員酬金	952	952	0		
1,389	1,317	超時工作報酬	1,477	1,477	0		
1,389	1,317	加班費	1,477	1,477	0		
16,169	15,573	獎金	15,574	15,574	0		
7,588	6,700	考績獎金	6,700	6,700	0		
8,581	8,873	年終獎金	8,874	8,874	0		
21,502	21,890	退休及卹償金	21,575	21,575	0		
21,484	21,873	職員退休及離職金	21,558	21,558	0		
18	17	工員退休及離職金	17	17	0		
8,276	7,489	福利費	7,810	7,810	0		
6,901	6,242	分擔員工保險費	6,245	6,245	0		
41	100	傷病醫藥費	100	100	0		
1,334	1,147	其他福利費	1,465	1,465	0		
		提繳費	0	0	0		
		提繳工資墊償費用	0	0	0		
3,911	5,440	服務費用	5,525	5,525	0		
914	1,720	水電費	1,843	1,843	0		
769	1,598	工作場所電費	1,721	1,721	0		
145	122	工作場所水費	122	122	0		
96	63	郵電費	63	63	0		
27	30	郵費	30	30	0		
69	33	電話費	33	33	0		
4	100	旅運費	100	100	0		
4	100	國內旅費	100	100	0		

新北市三重區二重國民小學
 新北市地方教育發展基金
各項費用彙計表
 中華民國112年度

單位：新臺幣千元

前 年 度 決 算 數	上 年 度 預 算 數	科 目	本 年 度 預 算 數				
			合 計	國民教育計畫	建築及設備計畫		
29	10	印刷裝訂與廣告費	10	10	0		
29	10	印刷及裝訂費	10	10	0		
647	1,478	修理保養及保固費	1,404	1,404	0		
17	291	一般房屋修護費	291	291	0		
161	255	機械及設備修護費	180	180	0		
470	932	雜項設備修護費	933	933	0		
2,025	1,940	一般服務費	1,976	1,976	0		
2		佣金、匯費、經理費及手續費	0	0	0		
986	996	外包費	996	996	0		
884	778	計時與計件人員酬金	818	818	0		
152	166	體育活動費	162	162	0		
125	57	專業服務費	57	57	0		
8	10	講課鐘點、稿費、出席審查及查詢費	10	10	0		
26	30	委託檢驗(定)試驗認證費	30	30	0		
6		委託考選訓練費	0	0	0		
85	17	其他專業服務費	17	17	0		
72	72	公共關係費	72	72	0		
72	72	公共關係費	72	72	0		
1,260	1,292	材料及用品費	1,215	1,215	0		
2	2	使用材料費	2	2	0		
2	2	燃料	2	2	0		
1,258	1,290	用品消耗	1,213	1,213	0		
508	808	辦公（事務）用品	798	798	0		
13	16	報章雜誌	16	16	0		
99	30	農業與園藝用品及環境美化費	30	30	0		
27	78	化學藥劑與實驗用品	78	78	0		

新北市三重區二重國民小學
 新北市地方教育發展基金
各項費用彙計表
 中華民國112年度

單位：新臺幣千元

前 年 度 算 數	上 年 度 預 算 數	科 目	本 年 度 預 算 數				
			合 計	國民教育計畫	建築及設備計畫		
3	10	食品	10	10	0		
17	37	醫療用品(非醫療院所使用)	37	37	0		
591	311	其他用品消耗	244	244	0		
	95	租金、償債、利息及相關手續費	95	95	0		
	95	雜項設備租金	95	95	0		
	95	雜項設備租金	95	95	0		
513	520	購建固定資產、無形資產、非理財目的之長期投資及營舍與設施工程支出	520	0	520		
513	520	購建固定資產	520	0	520		
159	50	購置機械及設備	50	0	50		
86		購置交通及運輸設備	0	0	0		
268	470	購置雜項設備	470	0	470		
1,401	1,317	會費、捐助、補助、分攤、照護、救濟與交流活動費	1,284	1,284	0		
2	2	會費	2	2	0		
1	1	學術團體會費	1	1	0		
1	1	職業團體會費	1	1	0		
1,222	1,217	捐助、補助與獎助	1,203	1,203	0		
1,098	1,088	獎助學員生給與	1,073	1,073	0		
124	129	其他捐助、補助與獎助	130	130	0		
152	73	補貼、獎勵、慰問、照護與救濟	54	54	0		
104	25	獎勵費用	6	6	0		
48	48	慰問、照護及濟助金	48	48	0		
25	25	競賽及交流活動費	25	25	0		
25	25	技能競賽	25	25	0		

各項費用彙計表

單位：新臺幣千元

前 年 度
決 算 数

新北市三重區二重國民小學
 新北市地方教育發展基金
預計平衡表
 中華民國112年12月31日

單位：新臺幣千元

110年12月31日 實 際 數	科 目	112年12月31日 預 計 數	111年12月31日 預 計 數	比較增減
2,591,323	資 產 合 計	2,591,323	2,591,323	0
2,591,323	資 產	2,591,323	2,591,323	0
30,935	流動資產	30,935	30,935	0
30,459	現金	30,459	30,459	0
30,459	銀行存款	30,459	30,459	0
476	預付款項	476	476	0
476	預付費用	476	476	0
0	投資、長期應收款 項、貸墊款及準備金	0	0	0
0	準備金	0	0	0
0	退休及離職準備 金	0	0	0
2,560,387	其他資產	2,560,387	2,560,387	0
2,560,387	什項資產	2,560,387	2,560,387	0
379	暫付及待結轉帳 項	379	379	0
2,560,009	代管資產	2,560,009	2,560,009	0
2,587,505	負 債	2,587,505	2,587,505	0
24,862	流動負債	24,862	24,862	0
24,862	應付款項	24,862	24,862	0
24,862	應付代收款	24,862	24,862	0
0	應付費用	0	0	0
0	預收款項	0	0	0
0	其他預收款	0	0	0
2,562,643	其他負債	2,562,643	2,562,643	0
2,562,643	什項負債	2,562,643	2,562,643	0
2,018	存入保證金	2,018	2,018	0
0	應付退休及離職 金	0	0	0
2,560,009	應付代管資產	2,560,009	2,560,009	0
616	暫收及待結轉帳 項	616	616	0
3,818	基金餘額	3,818	3,818	0
3,818	基金餘額	3,818	3,818	0
3,818	基金餘額	3,818	3,818	0
3,818	累積餘額	3,818	3,818	0
2,591,323	負債及基金餘額合計	2,591,323	2,591,323	0

信託代理與保證資產
 保管品
 保證品

629 信託代理與保證負債
 23 應付保管品
 607 應付保證品

629
 23
 607

新北市三重區二重國民小學

新北市地方教育發展基金

資本資產明細表

中華民國112年度

單位：新臺幣千元

項 目	取得成本 (期初餘額)	以前年度 累計折舊/ 長期投資 評價	本 年 度 變 動					本年度累 計折舊/長 期投資評 價變動數	期末餘額
			增 加		減 少		主要增減 原因說明		
			金 額	類型	金 額	類型			
非理財目的之長期投資									
土地									
土地改良物									
房屋及建築	5,317	376						211	4,730
機械及設備	12,316	10,353	50	(1)				1,384	629
交通及運輸設備	1,427	1,239						141	47
雜項設備	10,128	8,119	470	(1)				1,050	1,429
購建中固定資產									
租賃資產									
租賃權益改良									
電腦軟體									
權利									
發展中之無形資產									
其他無形資產									
遞耗資產									
其他									
合計	29,187	20,087	520					2,786	6,835

註：

